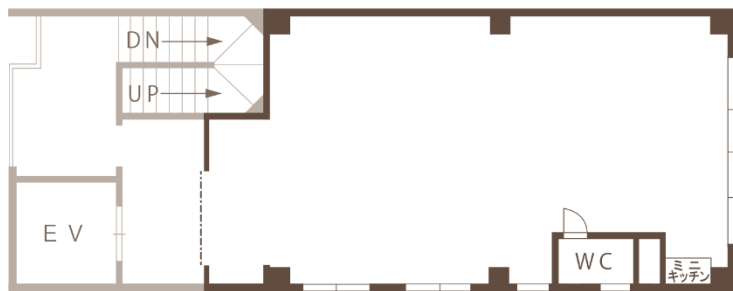
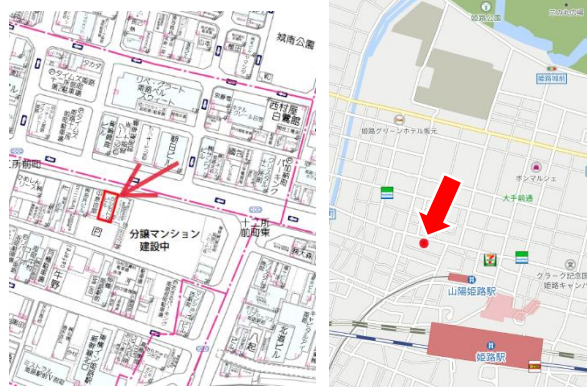


姫路駅 徒歩7分 近隣にコインパーキング多数! 電車利用・車利用 どちらもアクセス便利な立地



2F 事務所

*建築当初の図面から起こした参考図面です。現況優先と致します。



種 目	貸事務所 【No. 4069-M】
名 称	カシモビル 2F
所 在 地	姫路市忍町87
賃 料	月額 15万円 (税別)
駐 車 場	近隣コインパーキング有り
保 証 金	45万円
礼 金	15万円
交 通	JR『姫路』駅 徒歩7分
構 造	鉄骨造陸屋根5階建
築 年 月	昭和58年10月築
床 面 積	2階専有面積 約58.5㎡
設 備	上下水道・電気
備 考	<p>※現況での引渡しです。 ※設備の交換、修繕については借主での調査、負担となります。 ※火災保険、賃貸保証、要加入</p> <p>※従前の利用：ダンスホール</p>



株式会社みどり不動産

兵庫県知事 (5) 第 451084 号

〒 670-0965 姫路市東延末 419 ヤマサオフィスビル 201

TEL (079) 221-5225 FAX (079) 221-5250

<http://www.midorifudousan.co.jp> E-mail: info@midorifudousan.co.jp



取引態様

仲介手数料