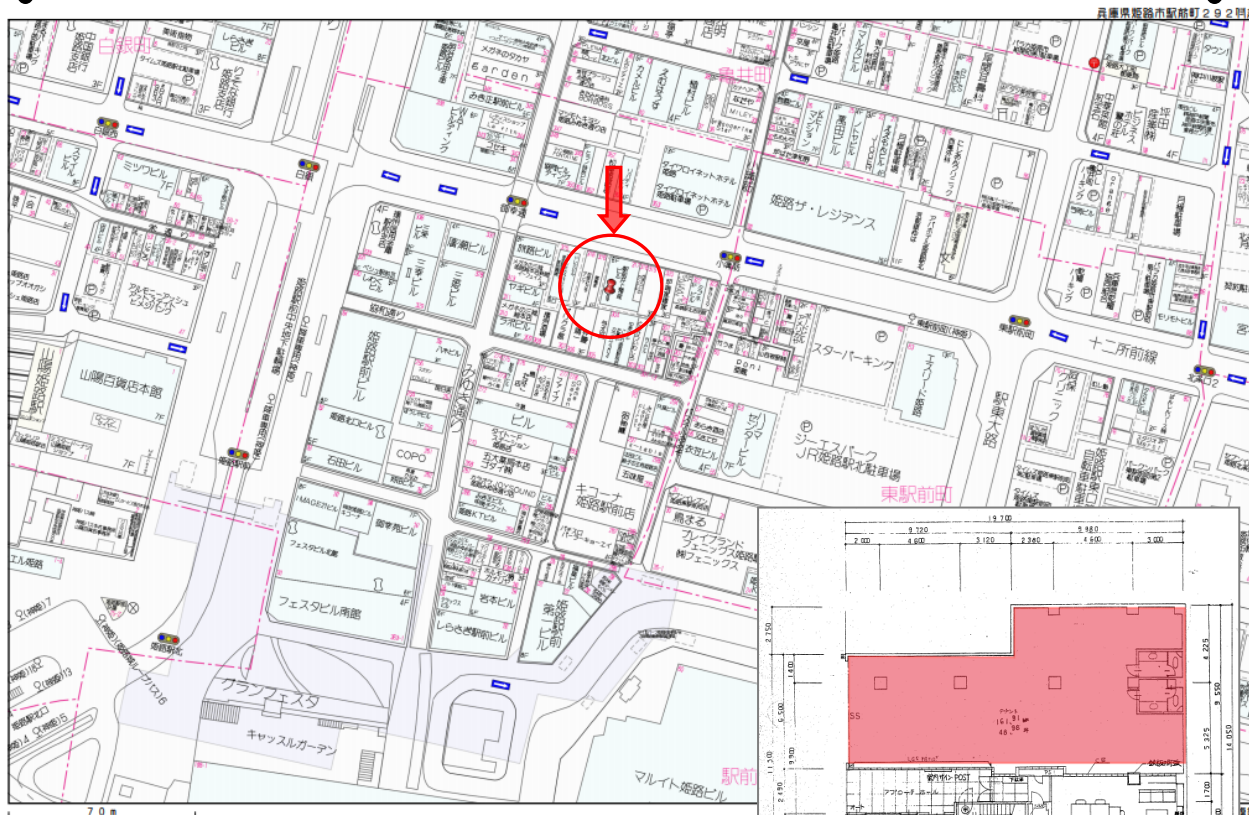


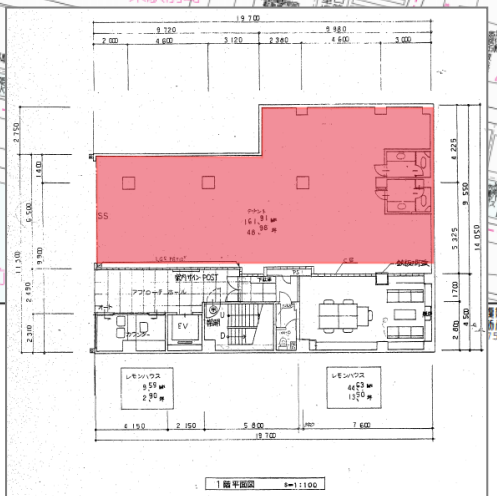
姫路駅すぐ★飲食店街にある★6階建ビル



Copyright (C) 2020 ZENRIN CO., LTD.

拡大図面あり
ます。

間取り



種目	テナントビル【No.4051-M】	
名称	富貴駅前町ビル 1 F	
所在地	姫路市駅前町 3 1 7	
面積	161.91 m ² (48.98 坪)	
賃料	600,000 円+消費税	
共益費	賃料に含む	
保証金	6,000,000 円	
礼金	3,000,000 円	
交通	山陽電鉄 姫路駅 歩4分 JR 山陽線 姫路駅 歩4分	
構造	鉄骨造 6階建て	
築年月	昭和 38 年 12 月	
総戸数	6 戸	
設備	電気・上、下水道・都市ガス エレベーター(1基)	
備考	※退去時スケルトン返却。 ※火災保険・保証会社 要加入 ★現況・スケルトン★ ※退去時はスケルトン返し	



宅建免許 兵庫県知事 (4) 第 451084 号

株式会社 みどり不動産

TEL (079) 221-5225 FAX (079) 221-5250

URL <http://www.midorifudousan.co.jp>

姫路市東延末 419 ヤマサオフィビル 201

E-mail : info@midorifudousan.co.jp



取引態様

専属専任