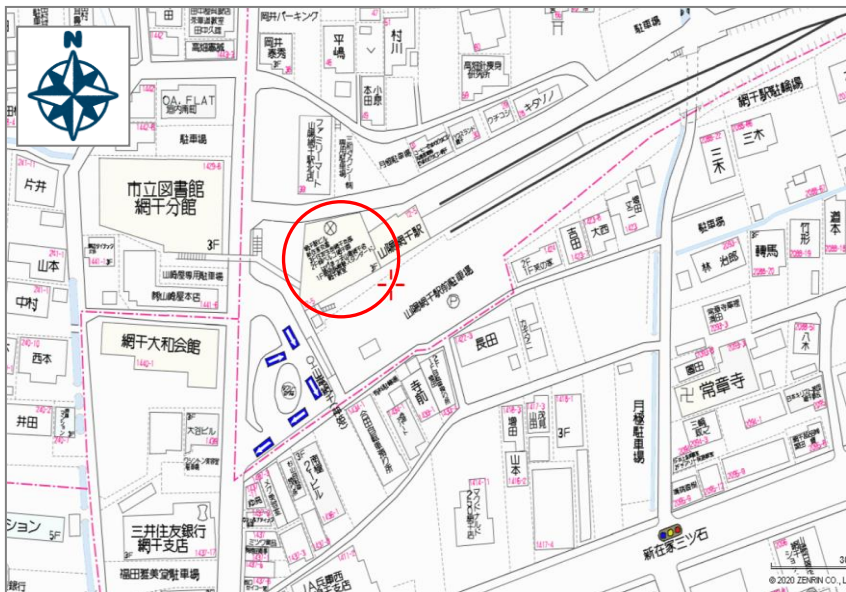
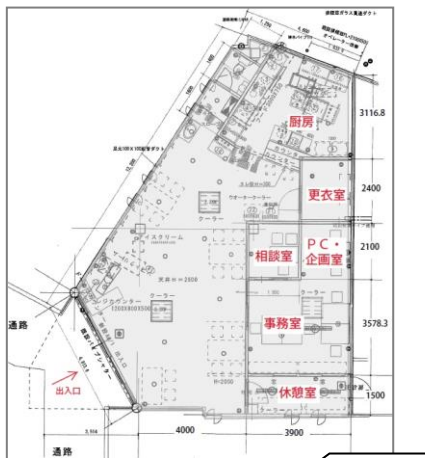


『山電網干』 駅すぐの飲食店跡の居抜き物件!!



★飲食店舗★
 店舗面積 120.38 m²(36.41 坪)
 ★レジカウンター★業務用クーラー
 ★厨房カウンター★冷蔵庫★製氷機
 ★アイスクリーム機★トイレ★テーブル
 7台(1250×700)★椅子 22+4 脚
 ★衝立 6 ケ★事務室★更衣室・休
 憩室・相談室★



種目	テナント【No.4037-M】	
名称	山電網干駅前ビル	
所在地	【住所表示】 姫路市網干区垣内中町 12-5	
賃料	25万円+消費税	
共益費	込み	
敷金 (敷引)	月額賃料の 10 ヶ月分 ★契約締結日より 3 年未満 に撤退の場合 ⇒敷金の 30%を控除した残額を返還 ★契約日より 3 年以上 5 年未満 に撤退の場合 ⇒敷金の 20%を控除した残額を返還 ★契約日より 5 年以上 10 年未満 に撤退の場合 ⇒敷金の 10%を控除した残額を返還 ★契約日より 10 年以上経過 後に撤退の場合 ⇒敷金の全額を返還	
礼金	なし	
交通	山陽電鉄 網干駅 すぐ	
構造	鉄骨造り3階建	
築年月	1991年(平成3年)2月 建築	
専有面積	2F-南側-120.38 m ² (約 36.41 坪)	
設備	★電気、上・下水道、都市ガス (居抜き物件です。飲食店跡)	



株式会社みどり不動産

兵庫県知事 (4) 第 451084 号

〒 670-0965 姫路市東延末 419 ヤマサオフィスビル 201

TEL (079) 221-5225 FAX (079) 221-5250

URL: <http://www.midorifudousan.co.jp> E-mail: info@midorifudousan.co.jp



取引態様	仲介