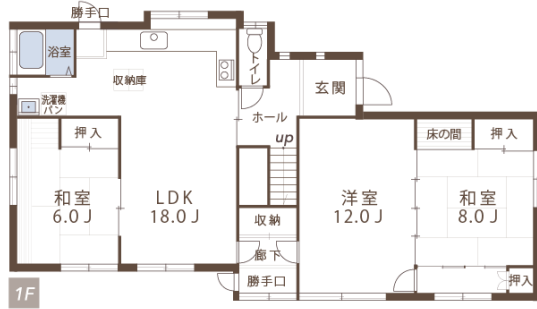
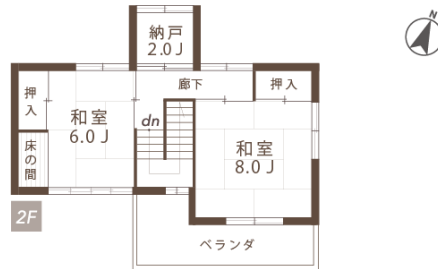




普通車4台 駐車可能です

ひろびろ敷地 185 坪 南向きの明るいお庭つき



種目	賃貸戸建【No.2102-M】
名称	新在家本町中村邸
所在地	姫路市新在家本町 4 丁目 8-24
土地面積	611.53 m ² (約 185 坪)
間取・面積	163.88 m²(49.57 坪) 【1F-118.62 m ² (3LDK)、 2F-45.26 m ² (2 和室・納戸)】 5SLDK
賃料	120,000 円
共益費/駐車場	込み / 4 台無料
敷金 / 礼金	24 万円 / 12 万円
交通	バス停『下池』徒歩 4 分
構造	木造瓦葺 2 階建
築年月	昭和 56 年 2 月増築
校区	城乾小学校 / 城乾中学校
設備 備考	<ul style="list-style-type: none"> ◆プロパンガス、電気、上・下水道 ◆火災保険・保証会社要加入 ◆ペット不可 (内、外ともに) ◆駐車 4 台可 ★事業用利用相談可 (デイサービス等) 賃料 20 万、敷金 1 ヶ月・礼金 2 ヶ月 ★現況優先といたします



株式会社 みどり不動産

兵庫県知事 (5) 第 451084 号

姫路市東延末 419 番地 ヤマサオフィスビル 201 号

TEL : 079-221-5225 FAX : 079-221-5250

営業時間：平日 9 : 00-19 : 00 土曜 9 : 00-15 : 00



取引態様

一般媒介

手数料

賃料 1 ヶ月 + 税