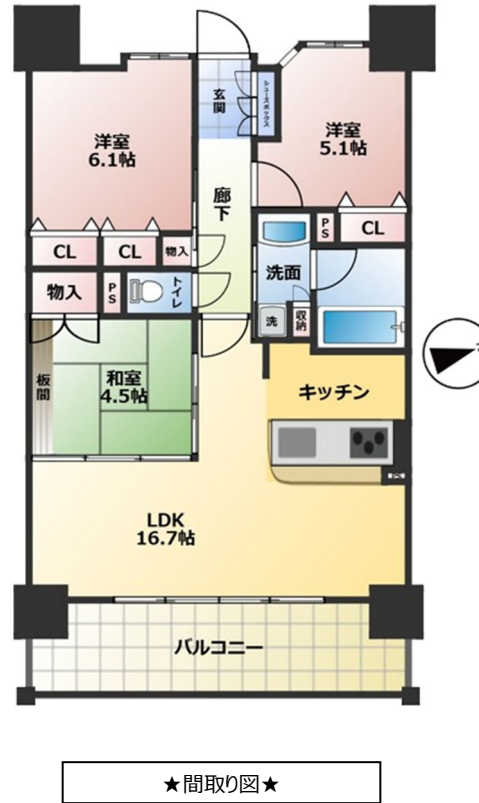


- ◇設備が充実の分譲マンション賃貸
- ◇9階最上階で専有面積 70.03 m<sup>2</sup>!
- ◇トイレ新調・浴室ミストサウナ付
- ◇リビング・ダイニング床暖房完備
- ◇JR 姫路駅まで徒歩8分!
- ◇小中一貫校白鷺小中学校区



種目	賃貸マンション【No.2056-M】
名称	ワコーレ姫路 クロススクエア 902
所在地	姫路市忍町 172
間取/面積	3LDK/70.03 m <sup>2</sup> (21.18 坪)
賃料	<b>145,000 円</b>
共益費/駐車場	込み / 14,000 円
保証金 / 礼金	290,000 円 / 145,000 円
交通	J R『姫路』駅 徒歩 8 分
構造	鉄筋コンクリート造陸屋根 9 階建
築年月	2016 年 10 月
校区	白鷺小中学校
備考	<ul style="list-style-type: none"> <li>◆日本セーフティ (初回 63,600 円/更新料 10,000 円/年) ・火災保険(20,000 円/年) 要加入。(上記金額は概算となります)</li> <li>◆自転車置場許可シール 200 円/台</li> <li>◆インターネットは KOPT 限定</li> <li>◆ペットの飼育、ピアノ等の設置、住居以外の利用は不可。</li> </ul>



株式会社みどり不動産

兵庫県知事(5)第 451084 号

姫路市東延末 419 ヤマサオフィスビル 201

TEL (079) 221-5225 /FAX (079) 221-5250



取引態様

専任媒介