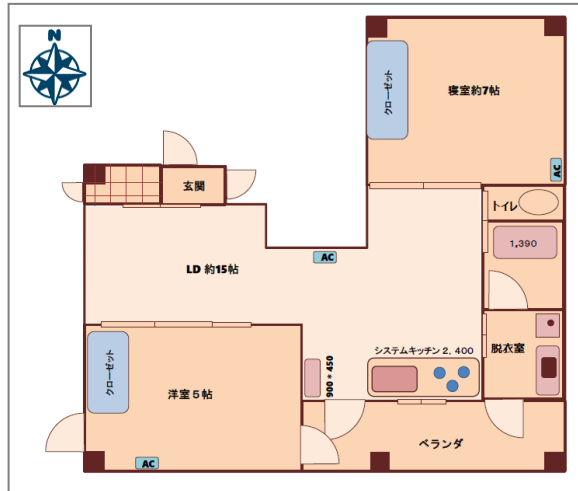


# 姫路駅近く。女性、ファミリー限定



\* 現況優先

2F (2LDK-約 61 m<sup>2</sup>)



室内の様子



室内の様子



キッチン-使いやすい動線



急な来客にも、1F ロビーが使える安心♪

種目	【No.1019-2F-M】 賃貸マンション	
名称	S Kビル-2F 全部	
所在地	姫路市坂元町 28	
賃料	95,000 円	
共益費	5,000 円	
保証金	100,000 円	
礼金	150,000 円	
交通	JR 姫路駅 徒歩 13 分	
構造	鉄骨造 陸屋根 7 階建	
築年月	平成 3 年 9 月	
専有面積	左記記載	
設備	<ul style="list-style-type: none"> <li>・電気、都市ガス、上・下水道</li> <li>・エレベーター・ガスコンロ (三ツ口)</li> <li>・ウォシュレット・エアコン (各洋室に 1 台)</li> <li>・追焚機能付バス、入口オートロック</li> </ul>	
備考	※短期解約違約金有り (6ヶ月未満賃料1ヶ月分) ※火災保険、保証会社要加入 ※駐車場はありません。	



株式会社 みどり不動産 姫路市東延末 419 ヤマサオフィスビル 201  
 宅建免許 兵庫県知事 (4) 第 451084 号 TEL (079) 221-5225 FAX (079) 221-5250  
 URL <http://www.midorifudousan.co.jp> E-mail : [info@midorifudousan.co.jp](mailto:info@midorifudousan.co.jp)



取引態様	専属