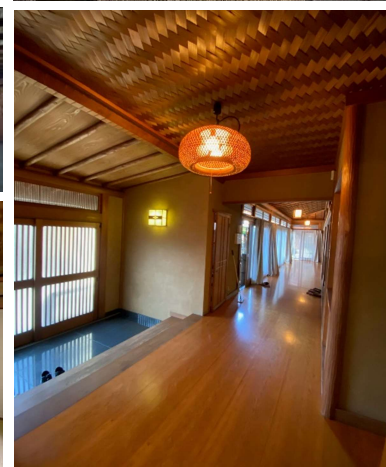
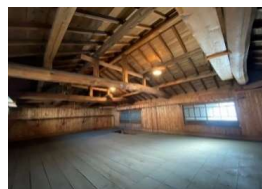
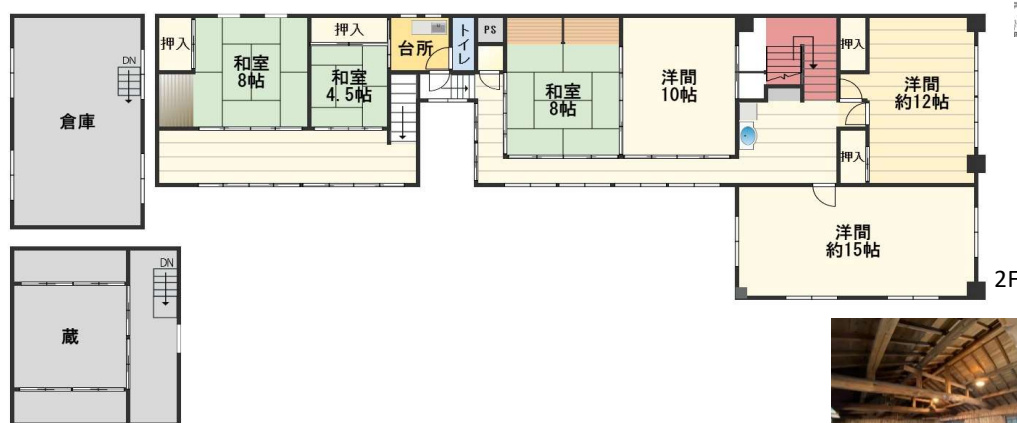
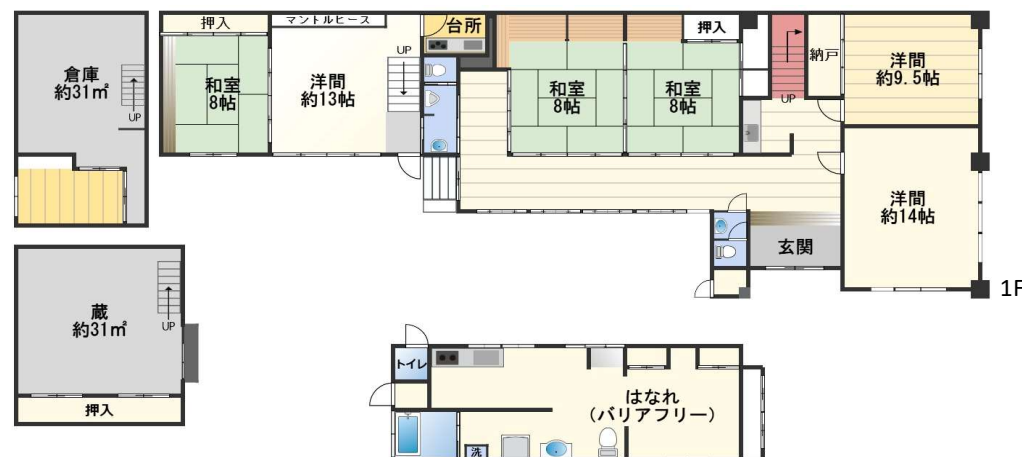


No.3138-S

飾磨駅から徒歩3分 閑静な住宅街の邸宅

母屋・はなれ・蔵・倉庫が揃っています



売戸建	
所在地	姫路市飾磨区玉地
地番	43番
価格	3,250万円
間取り	12KK [母屋] 和6・洋6・台所2+ミニキッチン2 [はなれ] 1DK(台所・トイレ・お風呂・洗濯パン) [蔵]・[倉庫] ※間取り図をご参照ください
地積(公簿)	528.92㎡ (159.99坪)
築年	明治24(1891)年 昭和56(1981)年
構造	木造瓦葺 2階建 木造瓦葺 平屋建 鉄筋コンクリート造瓦葺
地目	宅地
都市計画	市街化区域
用途地域	近隣商業地域
接面道路	(東側)市道 飾磨80号線 幅員:約6m
建蔽率	80%
容積率	300%
校区	飾磨小学校・飾磨中部中学校
備考	・間取り図の畳数は京間で算出して おります。
取引態様	仲介・専任

 株式会社 **みどり不動産**
兵庫県知事(5) 第451084号

〒670-0965
姫路市東延末419 ヤマサオフィスビル201号
mail: info@midorifudousan.co.jp

電話 079(221)5225
Fax 079(221)5250